

TASKalfa 400ci/TASKalfa 500ci

► print ► copy ► scan ► fax

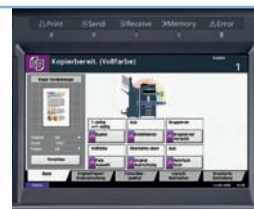
BAREVNÉ MULTIFUNKČNÍ ZAŘÍZENÍ FORMÁTU A3

VYSOCE VÝKONNÉ MULTIFUNKČNÍ ZAŘÍZENÍ PRO BAREVNÝ TISK FORMÁTU A3.

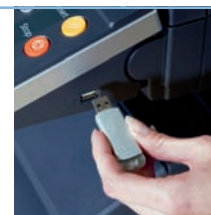
Všestranná a multifunkční zařízení TASKalfa 400ci a TASKalfa 500ci v sobě kombinují imponující rychlost tisku a kopírování s mimořádnou kvalitou zpracování dokumentů. Důmyslné skenovací funkce umožňují převedení papírových dokumentů do podoby digitálních souborů, k čemuž dopomáhá i celková paměť pevného disku 160 GB. Navíc je zařízení díky komponentům s dlouhou životností schopno takřka nepřetržitého provozu, což se vyplatí zejména při zpracovávání velkých objemů.

- 40 barevných stran za minutu
- 40 a 50 stran za minutu černobíle
- 2,048 MB RAM + 160 GB HDD
- Standardní duplexní jednotka pro oboustranný tisk
- Volitelné jednopřechodové duplexní skenování
- Barevný dotykový panel
- Nová originální technologie toneru a barevného tisku vyvinutá společností KYOCERA
- Nový univerzální design
- Komponenty s dlouhou životností

Barevný dotykový panel s jednoduchým intuitivním ovládním.



Vhodně umístěný USB port umožňuje přímý tisk a skenování pdf a jiných formátů.



TASKalfa 400ci/TASKalfa 500ci BAREVNÉ MULTIFUNKČNÍ ZAŘÍZENÍ FORMÁTU A3



Modely TASKalfa 400ci a TASKalfa 500ci jsou vybaveny komponenty s dlouhou životností, které zaručují jejich účinný a spolehlivý provoz a umožňují dostát náročným požadavkům rušného kancelářského provozu. TASKalfa 400ci i TASKalfa 500ci zajistí vysokou produktivitu a maximální flexibilitu při minimálním dopadu na životní prostředí.

OBECNÉ VLASTNOSTI

Technologie:

Barevný laserový tisk KYOCERA

Rychlost tisku:

TASKalfa 400ci: 40/19 stran A4/A3 za minutu barevně i čb

TASKalfa 500ci: 40/19 stran A4/A3 za minutu barevně

a 50/25 stran A4/A3 za minutu černobíle

Rozlišení:

600 x 600 dpi
5 multibitových technologií zvýšené kvality tisku až 9,600 dpi x 600 dpi.

Zahřívání:

45 vteřin nebo méně od zapnutí

Doba do vytištění první strany:

TASKalfa 400ci: Méně než 5,3 vteřin při černobílém tisku

Méně než 6,9 vteřin při barevném tisku

TASKalfa 500ci: Méně než 4,9 vteřin při černobílém tisku

Méně než 6,9 vteřin při barevném tisku

Napájecí soustava:

AC 220–240 V, 50/60 Hz

Spotřeba energie:

Tisk: 1 150 W; Pohotovostní režim: 210 W;

Úsporný režim (EcoPower): 19 W

Hlučnost (ISO 7779 / ISO 9296):

Tisk: 70 dB(A) – TASKalfa 400ci, 72 dB(A) – TASKalfa 500ci;

Pohotovostní režim: 56,9 dB (A)

Rozměry (Š x H x V):

Hlavní jednotka 605 mm x 680 mm x 745 mm

Hmotnost:

Hlavní jednotka cca 106 kg

Certifikáty:

TÜV/GS, CE

Zařízení bylo vyrobeno v souladu s normou ISO 9001

a směrnicí o ochraně životního prostředí ISO 14001.

Je v souladu se směrnicí RoHS.

ZPRACOVÁNÍ PAPIŘU

U všech uvedených hodnot kapacity na papír se vychází z maximální tloušťky papíru 0,11 mm. Používejte prosím papír doporučený společností Kyocera za standardních podmínek okolního prostředí.

Vstupní kapacita:

Univerzální zásobník 2 x 500 listů, 60–163 g/m², A3–A5R

Víceúčelový zásobník na 100 listů, 60–220 g/m², A3–A6R

Maximální vstupní kapacita včetně volitelných doplňků:

4 100 listů A4

Duplexní jednotka:

Standardní duplexní jednotka podporuje formáty A3–A5,

60–163 g/m²

Výstupní kapacita:

250 listů potiskem dolů

KOPIROVACÍ FUNKCE

Max. rozměr originálu:

A3

Souvislé kopírování:

1–999

Kapacita paměti:

2 048 MB RAM + 160 GB HDD

Zoom:

25–400% v 1% krocích

Přednastavené poměry zvětšení / zmenšení:

5R / 5E

Digitální funkce:

Vícenásobné kopírování, elektronické třídění, 2 a 4 originály na

jednu kopii, opakované kopírování obrázku, číslování stránek,

režim přebaru, brožura, 160 GB schránka na dokumenty, režim

přerušení, předtisk

Režim expozice:

automaticky, ruční: 7 nebo 13 kroků

Nastavení obrazu:

Text + foto, text, foto, mapa

TISKOVÉ FUNKCE

Procesor:

PowerPC 750 GL / 750 MHz

Paměť:

2,048 MB RAM + 160 GB HDD

Emulace:

PCL6, KPDL 3 (kompatibilní s PostScript 3), XPS Direct Print,

PDF Direct Print

Ridičí jazyk:

PRESCRIBE

Fonty/čárové kódy:

93 obrysových fontů (PCL6), 8 fontů pro Windows Vista,

136 fontů PostScript KPDL 3, 45 typů jednorozměrných

čárových kódů plus dvouzměrný čárový kód (PDF-417)

Download fonty:

Kyocera, formát PCL + TrueType, formát Type 1 + 3

Tiskové funkce:

rychlá kopie, proof and hold, chráněný tisk, ukládání a správa úloh

Operační systémy:

Všechny stávající operační systémy Windows,

Mac OS X verze 10.2 nebo vyšší, UNIX, LINUX

a jiné operační systémy na přání zákazníka

Rozhraní

Standardní rozhraní:

USB 2.0 (vysokorychlostní)

Fast Ethernet 10Base-T/100Base-TX

Slot pro volitelnou kartu CompactFlash®

SKENOVACÍ FUNKCE

Funkce:

Skenování do PC, skenování do mailu, skenování do FTP

(FTP přes SSL), síťový TWAIN, skenování do SMB,

skenování do schránky, skenování na USB

Rychlost skenování:

100 obrázků za minutu (A4, barevná, černobílá),

(300 dpi s DP-760)

Rozlišení skenování:

600 dpi, 400 dpi, 300 dpi, 200 dpi, 200 x 100 dpi,

200 x 400 dpi, (256 odstínů šedi)

Max. velikost skenování:

A3

Rozpoznávání originálů:

Text, foto, text + foto, OCR

Rozhraní:

10/100 Base-TX

Síťový protokol:

TCP/IP

Typy souborů:

PDF (vysoká komprese / šifrování), JPEG, TIFF, XPS

FAXOVÉ FUNKCE

Komptabilita:

ITU-T Super G3

Rychlost modemu:

max. 33,6 kbps

Rychlost přenosu:

méně než 2 vteřiny (JBIG)

Hustota skenování:

Normální: 8 bodů/mm x 3,85 řádek/mm

Kvalitní: 8 bodů/mm x 7,7 řádek/mm

Superkvalitní: 8 bodů/mm x 15,4 řádek/mm

Ultrakvalitní: 16 bodů/mm x 15,4 řádek/mm

(s volitelnou pamětí), odstínění

Max. velikost originálu:

A3

Kompresní metoda:

JBIG, MMR, MR, MH

Paměť:

standardně 12 MB, max. 120 MB

Funkce:

volitelné internetové faxování, síťové faxování, rotační přenos,

rotační příjem, duplexní příjem faxu, příjem do paměti, schránka,

vzdálená diagnostika, skenování mezi dvěma faxovými systémy

SPOTŘEBNÍ MATERIÁL

Tonerová sada TK-855K:

Černý toner na 25 000 stran při 5% pokrytí A4

Tonerová sada TK-855C, TK-855M, TK-855Y:

Toner CMY na 18 000 stran při 5% A4

VOLITELNÉ DOPLŇKY

Faxový systém (Q)

Souprava internetového faxování (A)

Manipulace s papírem

Podavač originálů DP-750 (reverzní podavač originálů):

max. 100 listů, 45–160 g/m², A3–A5R, folio

Podavač originálů DP-760 (jednoduchodové duplexní skenování):

max. 100 listů; 45–160 g/m²; A5R–A3, folio

Zásobník PF-720:

Max. 2 x 500 listů, 60–163 g/m², A5R–A3, folio

Velkokapacitní zásobník PF-760:

Max. 3 000 listů, 60–163 g/m², A4, B5, letter

Odkládací přihrádka na dokumenty DT-710

Dokončovací zařízení DF-760* + AK 720:

Hlavní přihrádka: max. 3 000 listů A4; 60–220 g/m²; A3–B5

Vedlejší přihrádka: max. 200 listů A4; 60–163 g/m²; A3–A6R

Vedlejší přihrádka (horní) max. 50 listů; 60–163 g/m²; A4

Sešívání až 50 listů A4 nebo 30 listů A3 na třech místech, A3–B5

Dokončovací zařízení DF-780** :

Max. 1 000 listů A4, A3–B5E, 64–105 g/m², sešívání na třech

místech až 50 listů A4 nebo 20 listů A3

Děrovací jednotka PH-5C/PH-5D pro DF-760:

2 otvory / 4 otvory / švédský typ, 60–200 g/m², A5R–A3

Třídící pošty MT-720 pro DF-760:

7 přihrádek x max. 100 listů A4, 50 listů A3/B4, 60–163 g/m²

Skřídelec jednotka brožur BF-720 pro DF-760:

Max. 64 stran (16 listů) ohybání a sešívání brožury

60–80 g/m²; A3, B4, A4R, obálka 60–163 g/m²

Oddělovač úloh JS-720:

Interní oddělovač úloh s kapacitou 100 listů, 60–163 g/m²,

A3–A5R (60–220 g/m² do dokončovacího zařízení)

* Pro dokončovací zařízení DF-760 je potřeba adapter Kit

AK-720 a JS-720.

** Pro dokončovací zařízení DF-780 je potřeba JS-720.

Paměť

Karta CompactFlash®:

1 slot (až 4 GB) na ukládání formulářů, fontů, log a maker

Faxová paměť

MM-16-128: zobrazovací paměť (120MB)

Zabezpečení

Souprava pro zabezpečení dat (E):

ISO 15408 (obecné podmínky) se stupněm zabezpečení EAL3

Souprava pro zabezpečení tištěných dokumentů (A)

Volitelné rozhraní:

PS159: bezdrátové síťové připojení LAN (802.11b/g)

PS1109 Gigabit Ethernet:

10BaseT / 100BaseTX / 1000BaseT (RJ-45)

PS129 Fibre Optic: 100BaseSX (SC)

PS1129 Gigabit Fibre Optic: 1000BaseSX (SC)

Další komponenty

Vrchní kryt (E)

CB-720: Dřevěný stolec

CB-721: Kovový stolec



Výrobek je zobrazen včetně volitelných doplňků.

Váš Obchodní Partner KYOCERA:

JANUS spol. s r.o. – Sarajevská 8 – Praha 2 – tel.: 222 56 22 46 – fax: 222 56 32 55

www.janus.cz – info@janus.cz – KYOCERA Corporation – www.kyocera.com

*TASKalfa 400ci/TASKalfa 500ci - Česky - 8DSE400CI. Společnost Janus spol. s r.o. nezaručuje, že uvedené informace jsou zcela přesné. Specifikace produktu mohou být postupem času měněny. Uvedené informace jsou aktuální k datu tisku tohoto datasheetu. Všechny názvy uvedených výrobců a jejich produktů mají registrované obchodní známky nebo registrované obchodní značky svých společností.

KYOCERA

Distributor